

TracheoClean™

PROTECTION TRACHÉALE JETABLE

L'hygiène et la simplicité
des soins postopératoires



Ceredas
Votre confiance nous inspire

A l'hôpital



LES SOLUTIONS ACTUELLES EN MATIÈRE DE PROTECTION

Pour protéger le personnel soignant **des expectorations des patients laryngectomisés ou trachéotomisés** comme pour protéger le patient d'un point de vue respiratoire, il n'y a aujourd'hui que deux solutions :

→ solution « bricolée » à base de gaze, pansements, masques chirurgicaux mis aux moyens d'une attache type ficelle, cordon.

→ Nez artificiels connectés aux canules.

Or, il s'avère que la plupart des patients ne supportent pas ces dispositifs car les pansements, gazes, etc... viennent se coller sur la trachéotomie et, par conséquent, gênent la respiration ou encore, les nez artificiels ou ECH* sont parfois encombrés rapidement par les sécrétions.

Ces moyens sont donc peu adaptés pour des patients présentant beaucoup de sécrétions et ces derniers se retrouvent donc souvent sans protection. De plus, la confection de pansements est fastidieuse et prend beaucoup de temps pour le personnel soignant.

LES CONSEQUENCES DE LA NON UTILISATION D'UNE PROTECTION

- **Absence d'hygiène publique** lors des déplacements du patients dans l'hopital
- **Absence de protection en matière d'infections**
- **Problème d'éducation** du patient pour la bonne habitude qu'est la protection
- **Absence de protection au niveau respiratoire** pour le patient
- **Absence de la préservation de l'image**

TRACHEOCLEAN EST DONC UNE SOLUTION A TOUS CES PROBLEMES

LA SOLUTION EFFICACE POUR L'HÔPITAL : TRACHEOCLEAN™

- **En matière d'hygiène : Tracheoclean protège le public et le personnel soignant**

En limitant les risques d'infections (nosocomiales - voir avis du GERES)

- **En matière de confort :**

Grâce à sa composition non tissée, on a un contact non agressif avec les sutures

- **En matière de protection respiratoire :**

Grâce à sa composition non tissée, on a une rétention d'humidité et de chaleur qui permet un filtrage de l'air

Grâce à sa barrette préformée, Tracheoclean évite les difficultés respiratoires

(la protection ne peut pas venir se coller à la trachéotomie)

- **En matière de préservation de l'image du patient :**

Tracheoclean étant mieux toléré que les autres types de protections existantes, le patient le porte plus facilement et peut ainsi cacher sa trachéotomie et donc préserver son image vis-à-vis de sa famille, ses amis, le personnel soignant.....

- **En matière d'efficacité**

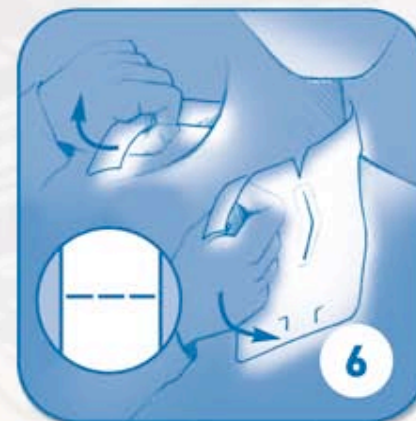
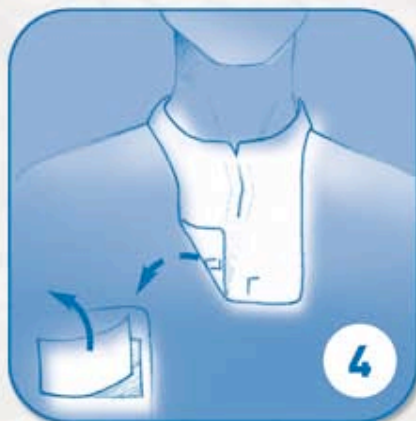
Tracheoclean est une protection jetable à usage unique et donc parfaitement appropriée au milieu hospitalier



A l'hôpital

Tracheoclean™
PROTECTION TRACHÉALE JETABLE

MISE EN PLACE DE TRACHEOCLEAN™ A L'HÔPITAL



POUR LE RETOUR
DU PATIENT
AU DOMICILE

PERIODE DE RADIOTHERAPIE

- Le patient laryngectomisé ne peut rien coller sur sa peau durant une période pouvant aller de deux à six mois : il utilise donc Tracheoclean™ durant cette période afin d'avoir une **protection vis-à-vis du public**
- **Protection respiratoire** : Tracheoclean™ filtre, réchauffe et humidifie l'air en attendant de pouvoir porter un nez artificiel ou filtre ECH (Echangeur de Chaleur et d'Humidité) type CYRANOSE®.

TRACHEOCLEAN™ PEUT CONTINUER A ETRE UTILISE APRES CETTE PERIODE

- Le patient peut le porter la nuit s'il ne souhaite pas porter son nez artificiel durant la nuit.

POUR LE PATIENT TRACHEOTOMISE (Trachéotomie totale : idem laryngectomie)

L'ASPECT FINANCIER

- Le caractère financier est important pour le patient qui a en général de faibles revenus (niveau social de ces patients généralement peu élevé). Le fait que **Tracheoclean soit remboursé à 100%** par la sécurité sociale sans limitation entre donc en compte dans les soins post-opératoires du patient laryngectomisé ou trachéotomisé

Retour du patient à domicile

MISE EN PLACE DE TRACHEOCLEAN™ PAR LE PATIENT



1



2



3



4



5



6